



Gemeinde Blaustein  
Alb-Donau-Kreis  
Beschlussvorlage

**Beratungsgremium:** Ehrenstein-Klingenstein-Ausschuss

**Sitzung am** 07.05.2013

**Vorlagen Nr.** 16/2013

öffentlich  
 nicht-öffentlich

**Beratungsgegenstand:**

Baugebiet Pfaffenhau V: Gestaltung der Quartiersplätze

**Beschlussantrag:**


Zustimmung zur Ausführungsplanung

**Vorberatungen:**

Gemeinderat 17.07.2012

**Empfehlung der Vorberatung:**

Stärkung der Aufenthaltsqualität

  
Thomas Kayser  
Bürgermeister

Bei der Vorstellung der Erschließungsplanung im Gemeinderat am 17.07.13 wurde angeregt, die Aufenthaltsqualität der geplanten Quartiersplätze zu stärken und das Stellplatz-Angebot weniger in den Vordergrund zu stellen.

Für die drei geplanten Bereiche werden nun überarbeitete Entwürfe vorgestellt.

- Platz am Hannah-Arendt-Weg:  
Ein Platzcharakter ist eigentlich nicht vorhanden und wegen des Zuschnitts und der Lage auch nicht herzustellen, jedoch wirkt der Bereich als Aufweitung im ansonsten engen Straßenraum und bietet Gelegenheit für die Pflanzung von Bäumen
- Platz am Marie-Lang-Weg  
Der Aufenthaltsbereich wurde in den Grünbereich erweitert, der zwischen Pfaffenhau III und V liegt
- Platz am Bertha-von-Suttner-Weg  
Die ursprünglich am westlichen Platzrand vorgesehenen Stellplätze entfallen zu Gunsten eines Sitzbereichs

Die Zustimmung zur Planung wird beantragt.



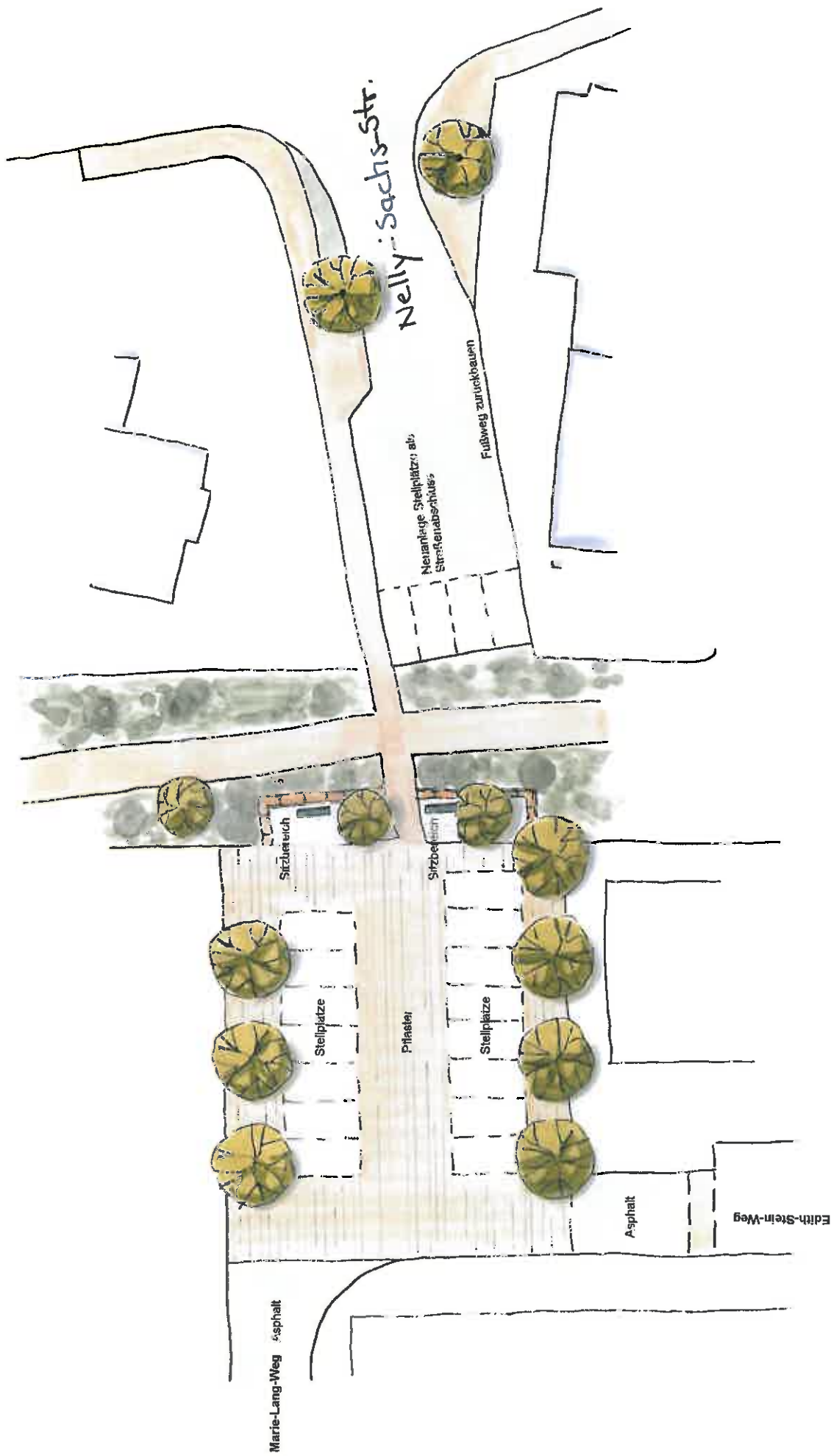
Markus Krämer  
Ortsbaumeister

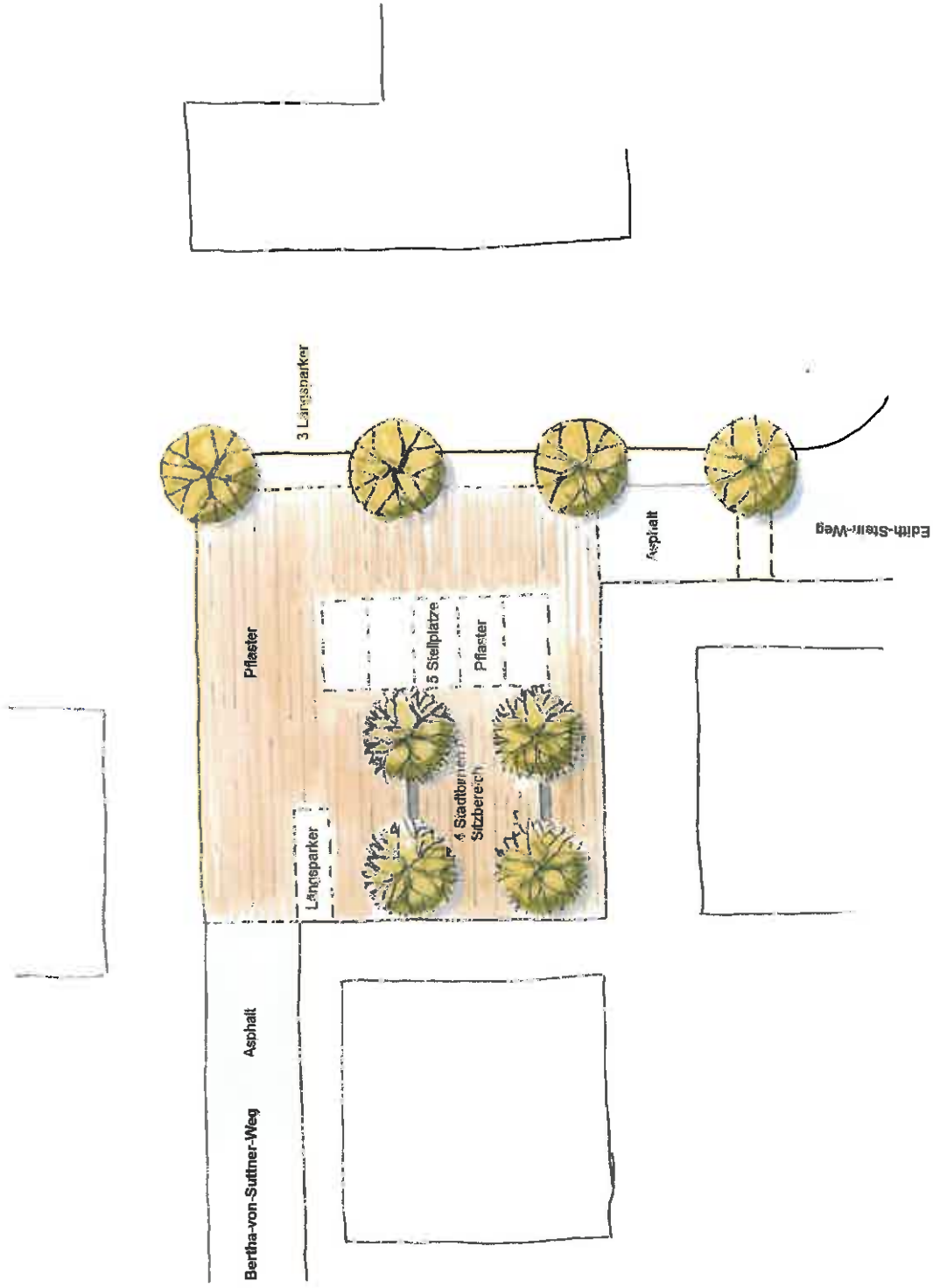


Gemeinde Blaustein  
Pfaffenhaus V Platz am "Hanna-Arendt-Weg"

April 2013

M 1/250 A3





Gemeinde Blaustein  
 Pfaffenhau V Platz am "Bertha-von-Suttner-Weg"

April 2013

M 1/250 A3